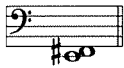


台南應用科技大學 111 學年度大學部七年一貫制特色招生甄選入學考試
音樂系 樂理 試題

一、單選題：75%

1. 增二度的轉位音程為①減五度②減六度③減七度
2. 《祈禱小米豐收歌》為下列哪一族的代表歌曲？①布農族②賽夏族③排灣族
3. 《歌劇魅影》是一部①輕唱劇(Cantata)②歌劇(Opera)③音樂劇(Musical)
4. 穆索斯基的《展覽會之畫》原為鋼琴組曲，是由下列哪位作曲家改編為管弦樂版本？
①德布西②拉威爾③聖桑
5. 木管五重奏中唯一的銅管樂器為①小號②長號③法國號
6. 選項中何者為樂譜中的速度記號？①Dolce②Moderato③Legato
7. f小調的中音與下列何者不同音高？①E^b大調的下屬音②c小調的屬音③A^b大調的主音
8. 以c[#]小調的屬音為中音的大調為①E大調②F大調③G大調
9. 若變宮為d則角為①e②f③g
10. b小調屬調的等音異名調為①g^b小調②a^b小調③b^b小調
11. 下列何者不是屬於移調樂器？①單簧管②小號③長笛
12. E大調的音樂給法國號演奏應移為何調？①A大調②B大調③C大調
13. 下列音程的等音音程是①大三度②小三度③減三度



14. 9/8 拍的相通拍為①2/4②3/4③4/4
15. 甫於今年(2022)過世的 20 世紀美國作曲家為？
①克倫姆(George Crumb)②布列茲(Pierre Boulez)③李給第(György Ligeti)
16. 哪位音樂家的國籍與其他人不同①巴哈②貝多芬③蕭邦
17. 舒伯特以德國詩人舒巴特的詩作譜寫的《鱒魚》屬於①歌劇②神劇③德文藝術歌曲
18. 下列哪首作品不是柴可夫斯基(P. I. Tchaikovsky)的舞劇音樂？
①《胡桃鉗》②《天鵝湖》③《天方夜譚》
19. 弦樂四重奏自下列哪一個時期開始盛行？①文藝復興時期②巴洛克時期③古典時期
20. 關於音程中出現的「三全音」，何者選項錯誤？①為協和音程②為增四度③為減五度
21. 下列譜例是一個①屬七和弦②減七和弦③半減七和弦



22. 下列哪位作曲家建立交響曲第一樂章的曲式？
①海頓(F. J. Haydn)②舒伯特(F. Schubert)③孟德爾頌(F. Mendelssohn)
23. g小調的近系調不包括①c小調②d小調③e小調
24. 下列哪一個是擊弦樂器？①琵琶②揚琴③二胡
25. B大調移低增四度後的關係調為①d小調②e小調③f小調

[背面有題]

