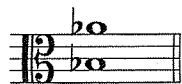


台南應用科技大學 110 學年度大學部七年一貫制特色招生甄選入學考試

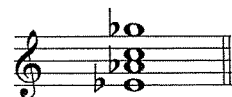
音樂系 樂理 試題

一、單選題：75%

1. 包含三個全音的音程為①大三度②增四度③完全五度
2. 交響樂團演出前調音，負責定音（標準音 A）的樂器是？①雙簧管②大提琴③長笛
3. 增六度的轉位音程為①減三度②減四度③減五度
4. 《鐘樓怪人》是一部①輕唱劇(Cantata)②歌劇(Opera)③音樂劇(Musical)
5. 弦樂四重奏的編制不包括①小提琴②中提琴③低音提琴
6. 選項中何者為樂譜中的速度記號？①Tranquillo②Allegretto③Staccato
7. A 大調的中音與下列何者不同音高？①E 大調的下中音②D 大調的導音③G 大調的屬音
8. 以 $f^{\#}$ 小調的屬音為導音的大調為①D 大調②E 大調③F 大調
9. 若變徵為 g 則角為①d②e③f
10. e^b 小調屬調的等音異名調為① $a^{\#}$ 小調② $g^{\#}$ 小調③ $f^{\#}$ 小調
11. 大調的前身為①弗里吉安(Phrygian)②米索利地安(Mixolydian)③艾奧尼安(Ionian)調式
12. A^b 大調的音樂給 E^b 豎笛演奏應移為何調？①F 大調②G 大調③A 大調
13. 下列音程的等音音程是①小六度②大六度③增六度



14. 12/8 拍的相通拍為①2/4②3/4③4/4
15. 哪位作曲家運用中國唐代詩人李白的詩融入其音樂創作？①韓德爾②貝多芬③馬勒
16. 何者不屬於亞洲地區的傳統樂器①風笛②西塔琴③三味線
17. 舒伯特以德國詩人歌德的詩作譜寫的「野玫瑰」屬於①歌劇②德文藝術歌曲③交響曲
18. 哪位作曲家未曾創作歌劇①貝多芬②蕭邦③威爾第
19. 何者屬於音域最低的木管樂器？①低音管②低音號③低音提琴
20. 哪位音樂家的國籍與其他人不同①巴哈②莫札特③布拉姆斯
21. 下列譜例是一個①屬七和弦②減七和弦③半減七和弦



22. 運用中國民謠「茉莉花」融入歌劇《杜蘭朵公主》的作曲家為何人？
①普契尼②威爾第③董尼采第
23. A 大調的近系調不包括①D 大調②E 大調③F 大調
24. 何者是中國管樂器中可以吹奏和聲的樂器？①笙②曲笛③嗩吶
25. G 大調移高減五度後的關係調為①b 小調② b^b 小調③ $b^{\#}$ 小調

【背面有題】

二、複選題：25%

1. 右列的非移調樂器有①長笛②豎笛③雙簧管④低音管⑤法國號
2. 下列分解和弦存在於哪幾個小調的自然小音階中？①c小調②d小調③e小調④f小調
⑤g小調



3. 下列譜例的近系調包括①F大調②G大調③A^b大調④B^b大調⑤C大調



4. 以德文演唱的歌劇有①後宮誘逃②魔笛③茶花女④魔彈射手⑤杜蘭朵公主
5. 下列譜例包括①兩個變化和弦②兩個自然和弦③兩個七和弦④兩個一轉三和弦
⑤兩個二轉三和弦

