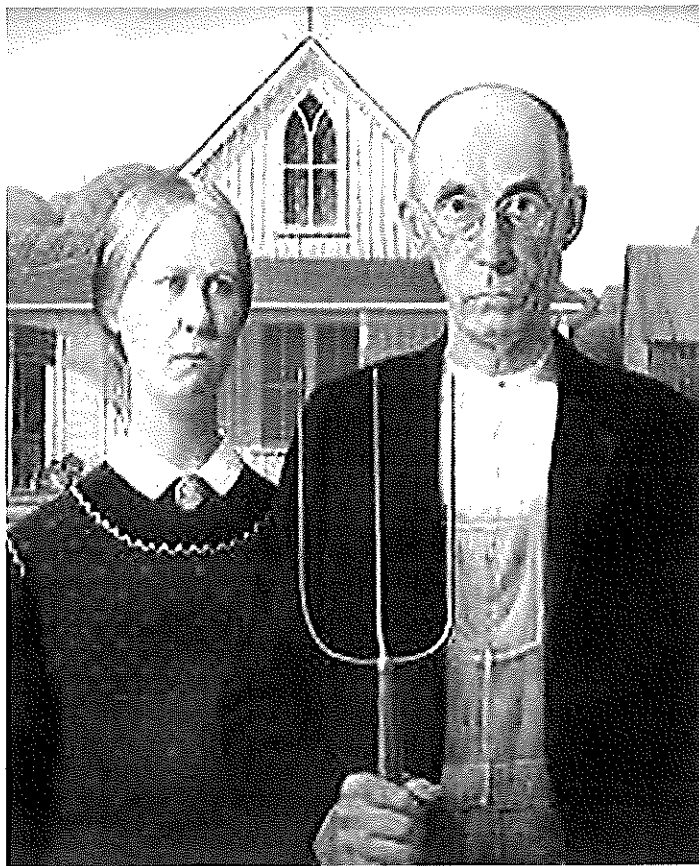


台南應用科技大學 108 學年度四技甄選入學
室內設計系指定項目「創意繪圖」
(本試題結束收回，請勿做任何記號。)

題目一

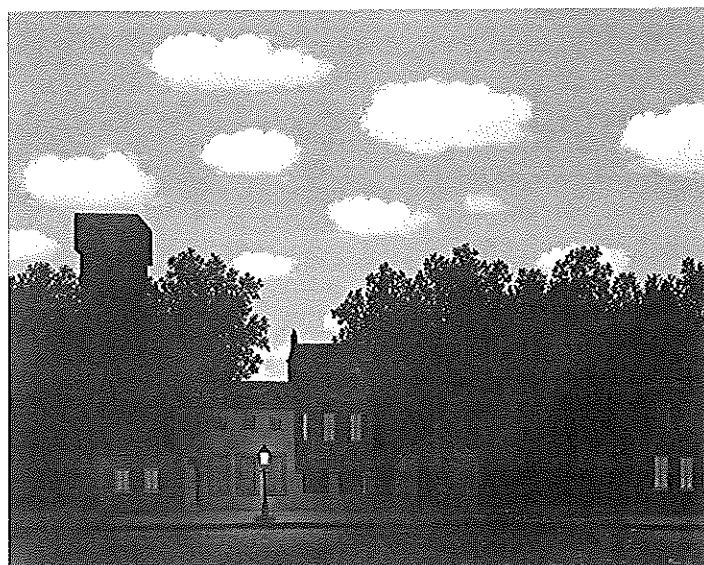
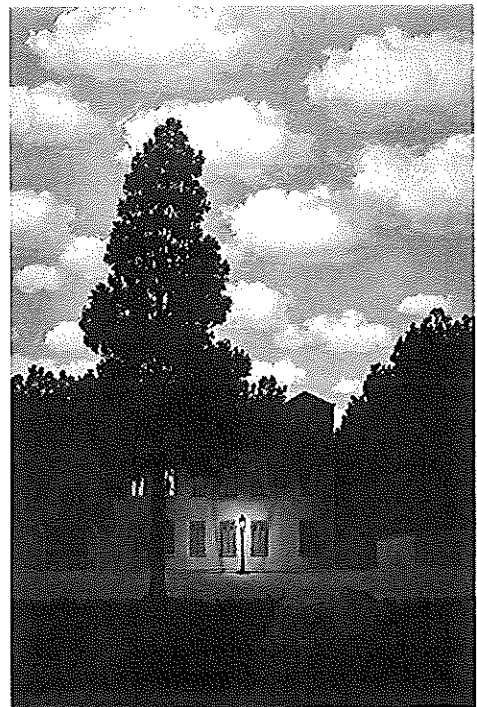
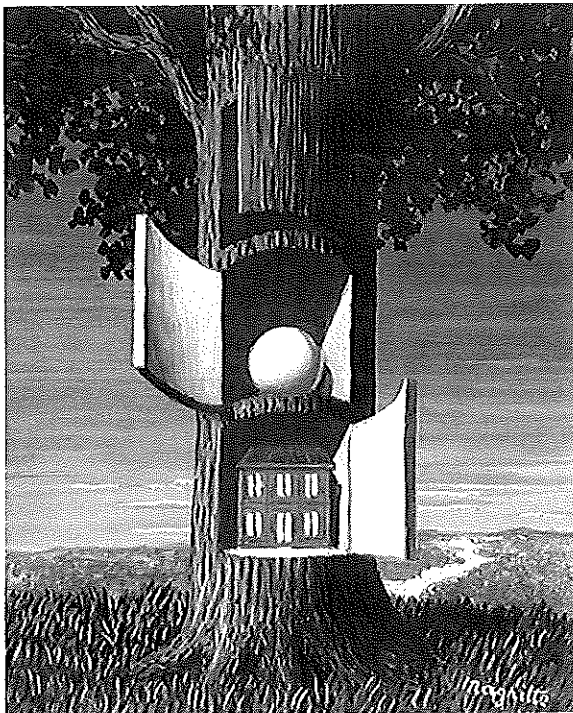
請依據 20 世紀美國寫實畫家 Grant Wood 作品，如圖所示，請依據此圖畫面結構創作，重新詮釋一張雙人組合的作品，呈現方式以表現手法不拘（表現手法可為寫實、抽象、幾何、變形皆可）最後呈現的結果要具有透視、空間、立體明暗的效應。



台南應用科技大學 108 學年度四技甄選入學
室內設計系指定項目「創意繪圖」
(本試題結束收回，請勿做任何記號。)

題目二

請依據 20 世紀比利時超現實主義畫家瑪格麗特作品，如圖所示，依個人設計想法去創作一幅具有建築性、空間性、透視感皆可納入為創作的一部份，呈現方式及表現手法不拘。



台南應用科技大學 108 學年度四技甄選入學
室內設計系指定項目「創意繪圖」
(本試題結束收回，請勿做任何記號。)

題目三

請試著描繪一個畫面來詮釋以下文章—《天淨沙·秋思》，所描寫的環境與場景。
當然，除了畫出文章中所有提到的景物之外，更重要的是掌握文章中獨特的情境
與特質，將它表現出來，表現方式不拘。

《天淨沙·秋思》馬致遠

枯藤老樹昏鴉，小橋流水人家，古道西風瘦馬。

夕陽西下，斷腸人在天涯。

台南應用科技大學 108 學年度四技甄選入學
室內設計系指定項目「創意繪圖」
(本試題結束收回，請勿做任何記號。)

題目四

請試著描繪一個畫面來詮釋以下文章—《陰翳禮讚》，所描寫的環境與場景。當然，除了畫出文章中所有提到的景物之外，更重要的是掌握文章中獨特的情境與特質，將它表現出來，表現方式不拘。

《陰翳禮讚》 谷崎潤一郎

庭院裡反射過來的光線透過障子，靜悄悄映進室內。
我們的廳堂美的要素就靠著這間接的微光。我們為了
使得這種無力、靜寂而虛幻的光線，悠然沁入廳堂的
牆壁，特意塗抹成淺淡柔和的砂壁。