

音樂系 樂理 試題

一、單選題:75%

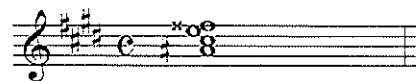
1. 以 B 大調之屬音為導音的小調為①c 小調②a 小調③g 小調。
2. 以 A^b 為五聲音階之商則變徵為①C②C[#]③C^b。
3. b^b 小調下屬調的等音異名調為①d[#]②a[#]③g[#]小調。
4. 曲調小音階上行中有幾個減三和弦①一個②兩個③三個。



5. 上列譜例為①減三和弦②小三和弦③增三和弦。
6. 以 F 為下中音之多利安教會調式的主音為①A②A[#]③A^b。
7. 9/6 的相通拍是①3/2②3/4③3/8。
8. C 大調移高增四度後的平行調為①f[#]小調②f^b小調③f 小調。
9. 以 G 為上主音之弗里吉安教會調式的屬音為①C②C[#]③C^b。
10. 鋼琴三重奏中包括①一架②兩架③三架鋼琴。
11. 《菩提樹》的作曲者是①莫札特②舒伯特③李斯特。
12. 當男高音以 G 譜號記譜時實音比記譜音①高八度②低八度③一樣。
13. 以 D 為主音則爵士樂常用的藍調音階中的特徵音之一為①F②G③A 音。
14. 十二平均律以實音計算總共有①24 個②27 個③30 個大小調。



15. 上列音程的等音音程是①減七度②小七度③大七度。
16. 八度齊奏的音樂是一種①主音音樂②單音音樂③複音音樂。
17. C[#]大調的音樂給 A 調豎笛演奏應移為①C②D③E 大調。
18. 自然小音階降低上主音就是①多利安②艾奧利安③弗里吉安教會調式。
19. 右列那一個音樂術語和速度無關?①A tempo②A capella③Ad libitum。
20. 巴哈創意曲是一種①主音音樂②單音音樂③複音音樂。
21. D^b 調短笛記譜音比實音低①小九度②大九度③增九度。
22. 三全音就是①減三度②減四度③減五度。
23. 絲竹樂中的絲是一種①弦樂器②管樂器③打擊樂器。



24. 上列譜例是一個①減七和弦②屬七和弦③半減七和弦。
25. 西洋歌劇起源於①十五②十六③十七世紀。

【背面有題】

台南應用科技大學 108 學年度大學部七年一貫制特色招生甄選入學考試

音樂系 樂理 試卷

成績	
----	--

一、單選題:75%(每題3分,答錯不倒扣)

1. _____
2. _____
3. _____
4. _____
5. _____
6. _____
7. _____
8. _____
9. _____
10. _____
11. _____
12. _____
13. _____
14. _____
15. _____
16. _____
17. _____
18. _____
19. _____
20. _____
21. _____
22. _____
23. _____
24. _____
25. _____

二、複選題:25%(每題5分,答錯不倒扣)

1. _____
2. _____
3. _____
4. _____
5. _____