

音樂系 樂理 試題

一、單選題:75%

1. 以  $f^\sharp$  小調的中音為屬音的大調是①C②D③E 大調。
2. 若變宮為  $e$  則羽是① $c$ ② $d$ ③ $e$ 。
3. 大調的前身為①艾奧尼安(Ionian)②利地安(Lydian)③多利安(Dorian)教會調式。
4. 等音異名的大調有①一組②兩組③三組。
5. 比小提琴最低音高增六度的音為① $f^\sharp$ ② $e^\sharp$ ③ $d^\sharp$ 。
6. 義大利歌劇的女主角通常是①女高音②女中音③女低音。
7. 管身最短的豎笛為① $E^b$ ② $B^b$ ③A 調豎笛。



8. 上列譜例有出現①減三和弦②增三和弦③小三和弦。
9. 全音音階中包含①一個②兩個③三個增三和弦。
10. 包含四個全音的音程為①小六度②大六度③增六度。
11. 以  $c^\sharp$  小調下屬音為導音的大調為①E 大調②F 大調③G 大調。
12. 貝多芬出生於①十七世紀②十八世紀③十九世紀。
13. 小調主音到上主音的等音音程為①減三度②減四度③減五度。
14. 12/8 是一種將一拍①二分法②三分法③四分法的節奏。



15. 上列譜例有幾個自然半音①一個②兩個③三個。
16. 減七度的轉位音程是①增二度②增三度③增四度。
17. E 大調移低大九度後是①C 大調②D 大調③E 大調。
18. 音樂術語 Meno 意為①更多②更少③更好。
19. 與  $d^\sharp$  小調的關係大調等音異名的調為① $B^b$  大調② $G^b$  大調③ $D^b$  大調。
20. 和聲小音階中有幾個小三和弦①一個②兩個③三個。
21. 完全八度的頻率比為①一比二②二比三③三比四。
22. 京劇主要的伴奏樂器為①胡琴②古琴③揚琴。
23. 鋼琴三重奏不包括①小提琴②中提琴③大提琴。
24. 《歌劇魅影》是一部①歌劇(Opera)②輕歌劇(Operetta)③音樂劇(Musical)。
25. 鋼琴黑鍵與黑鍵彼此之間沒有的音程為①小二度②大二度③增二度。

## 二、複選題:25%

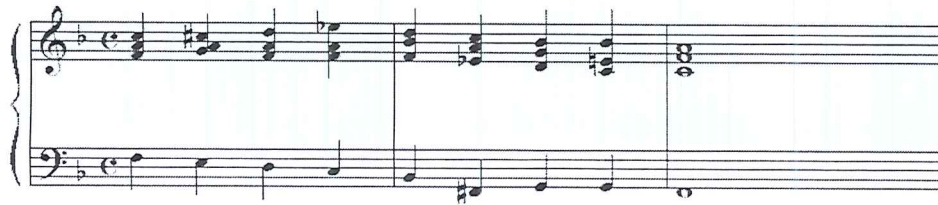
1. 下列譜例移高大三度後的近系調包括①G大調②A大調③B大調④C大調⑤D大調。



2. 以非德文演唱的歌劇有①阿依達②卡門③茶花女④杜蘭朵⑤魔笛。  
3. 下列旋律不是那幾種教會調式？①多利安調式②弗里吉安調式③利地安調式④米索利地安調式⑤洛克里安調式。



4. 右列的非移調樂器有①豎笛②法國號③長號④英國管⑤雙簧管。  
5. 下列譜例包括①三個自然和弦②三個變化和弦③三個轉位七和弦④三個一轉三和弦⑤三個二轉三和弦。



台南應用科技大學 109 學年度大學部七年一貫制特色招生甄選入學考試

音樂系 樂理 試卷

成績	
----	--

一、單選題:75%(每題 3 分，答錯不倒扣)

1. \_\_\_\_\_
2. \_\_\_\_\_
3. \_\_\_\_\_
4. \_\_\_\_\_
5. \_\_\_\_\_
6. \_\_\_\_\_
7. \_\_\_\_\_
8. \_\_\_\_\_
9. \_\_\_\_\_
10. \_\_\_\_\_
11. \_\_\_\_\_
12. \_\_\_\_\_
13. \_\_\_\_\_
14. \_\_\_\_\_
15. \_\_\_\_\_
16. \_\_\_\_\_
17. \_\_\_\_\_
18. \_\_\_\_\_
19. \_\_\_\_\_
20. \_\_\_\_\_
21. \_\_\_\_\_
22. \_\_\_\_\_
23. \_\_\_\_\_
24. \_\_\_\_\_
25. \_\_\_\_\_

二、複選題:25%(每題 5 分，答錯不倒扣)

1. \_\_\_\_\_
2. \_\_\_\_\_
3. \_\_\_\_\_
4. \_\_\_\_\_
5. \_\_\_\_\_